

TINY HOUSE



KOALA

Avec ses trois lits doubles offrant six couchages fixes, elle combine confort et polyvalence. Dotée de nombreux rangements intérieurs et extérieurs, d'une cuisine équipée avec coin repas et d'une salle d'eau fonctionnelle, elle répond à tous les besoins : séjour en famille ou entre amis, hébergement de saisonniers...

USAGES

- ◆ Location atypique
- ◆ Hébergement de saisonniers
- ◆ Hébergement familial
- ◆ Gîtes

AVANTAGES

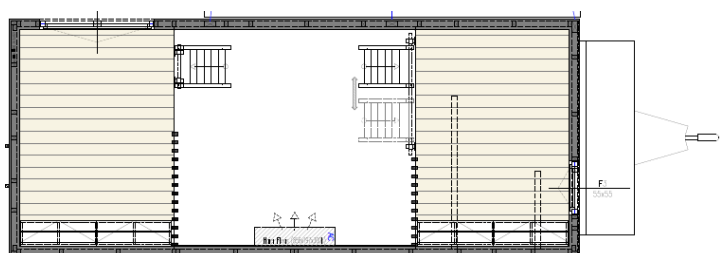
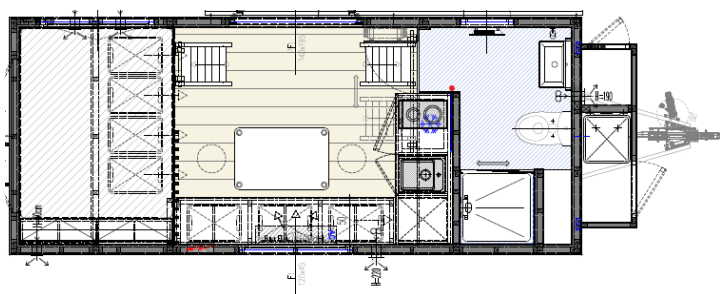
- ◆ Habitat écologique, économique et durable
- ◆ Sans permis de construire
- ◆ Isolation 4 saisons
- ◆ Mobile selon vos besoins
- ◆ Autonomie en option



TINY HOUSE

Sur un plateau de 6m, KOALA dispose de deux mezzanines doubles et d'un couchage en rez-de chaussée. Avec ses nombreuses ouvertures sur l'extérieur, elle est lumineuse et agréable. Son isolation 4 saisons permet une occupation à l'année.

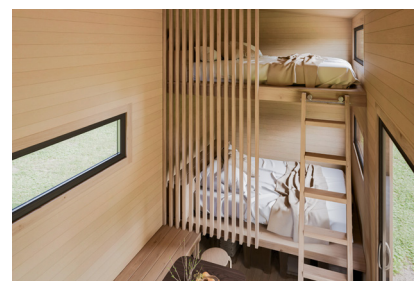
EN DETAIL



- ◆ Remorque freinée en acier galvanisé, homologation CE
- ◆ Bardage en épicéa peint, bois d'essence naturelle
- ◆ Menuiseries en PVC, double vitrage
- ◆ Toiture en bac acier
- ◆ Ossature bois en KVH
- ◆ Isolation en laine de bois
- ◆ Etanchéité avec pare-pluie et pare-vapeur
- ◆ Installations électriques et hydrauliques complètes
- ◆ Salle d'eau et cuisine équipées
- ◆ Choix de finitions intérieures et extérieures
- ◆ Livraison en 2/3 mois

LONGUEUR	6,00 m
LARGEUR	2,50 m
HAUTEUR	3,99 m
OUVERTURES	6

REZ-DE-CHAUSSEE	13,00 m ²
MEZZANINES	7,50 m ²



Photos non contractuelles