

LODGE



LA CABANE DU PÊCHEUR

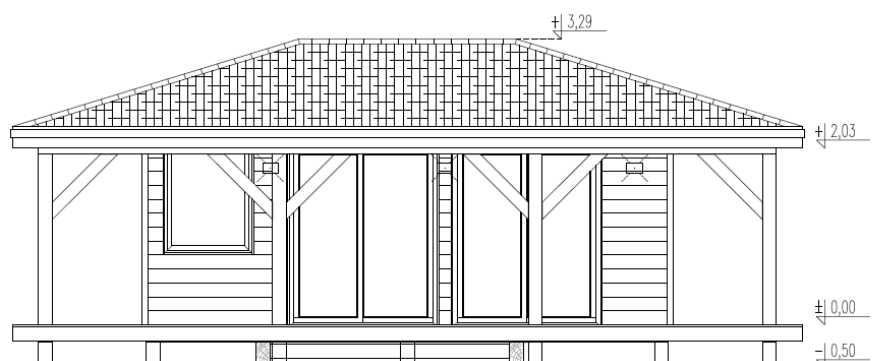
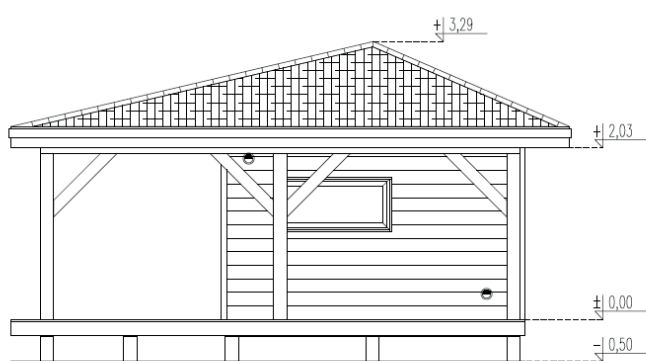
La Cabane du pêcheur est un lodge disposant d'une belle pièce de vie se prolongeant sur une terrasse couverte. Elle est idéale pour profiter de l'extérieur toute l'année.

USAGES

- ◆ Hébergement permanent ou de loisirs
- ◆ Pièce à vivre ou chambre supplémentaire
- ◆ Résidence secondaire
- ◆ Location atypique haut de gamme

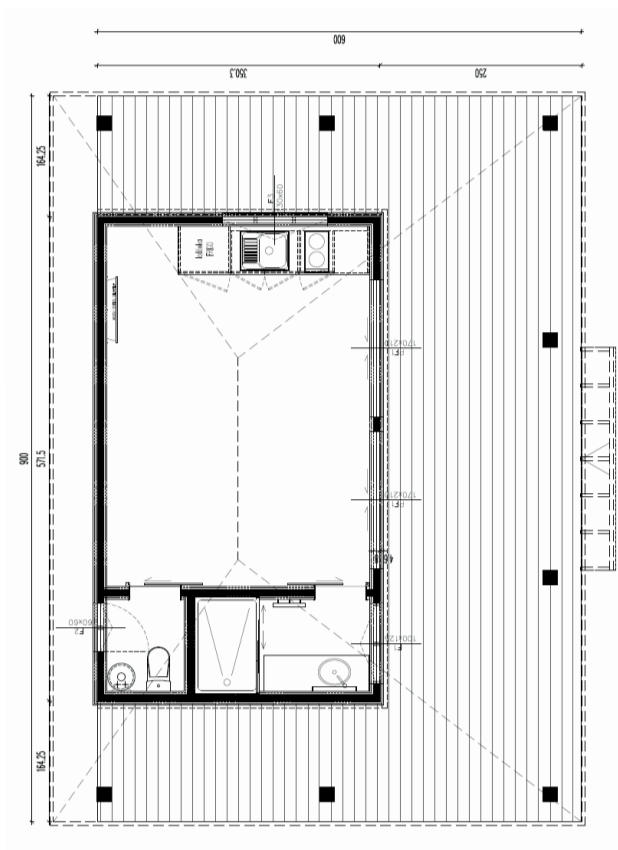
AVANTAGES

- ◆ Habitat écologique, économique et durable
- ◆ Sans permis de construire
- ◆ Allure et matériaux soignés



LODGE

La Cabane du pêcheur est un superbe lodge de 20m² pouvant être monté sur pilotis. Avec ses belles ouvertures et sa grande terrasse couverte, elle offre un cadre des plus agréables avec une vue imprenable sur son environnement.



EN DÉTAIL

Surface 20 m²

- ◆ Plancher:
Pare-pluie Dörken, OSB3 en 8mm, solivage épicéa 60 x 160 mm, laine de bois 100 mm, pare-vapeur Dörken, OSB3 18 mm. Parquet en stratifié Krono blanc.
- ◆ Murs extérieurs:
Bardage en vieux bois de deux siècles. Traitement extérieur. Tasseaux bois 25 x 40 mm, pare-pluie Dörken, panneaux OSB3 10 mm, ossature bois 40x60mm, laine isolante 75 mm, pare-vapeur Dörken. Finition pin brut de sciage et 2 couches de peinture blanche satin mat lessivable.
- ◆ Toiture:
Couverture en bardeaux de bois (épicéa, red cedar ou mélèze). Pare-pluie Dörken, OSB3 18 mm, laine de bois 150 mm, pare-vapeur Dörken, chevrons KVH traité 60 x 160 mm. Finition pin brut de sciage et 2 couches de peinture blanche satin mat lessivable.
- ◆ Electricité et plomberie:
Installations électrique et hydraulique complètes.

LONGUEUR	5,72 m
LARGEUR	3,5 m
HAUTEUR	3,3 m
FENETRES	5

Porte-fenêtre et fenêtres en aluminium

SURFACE DU PLANCHER	20 m ²
SURFACE HABITABLE	18 m ²
TERRASSE	33 m ²

