

STUDIO



STUDIO TWENTY OFFICE

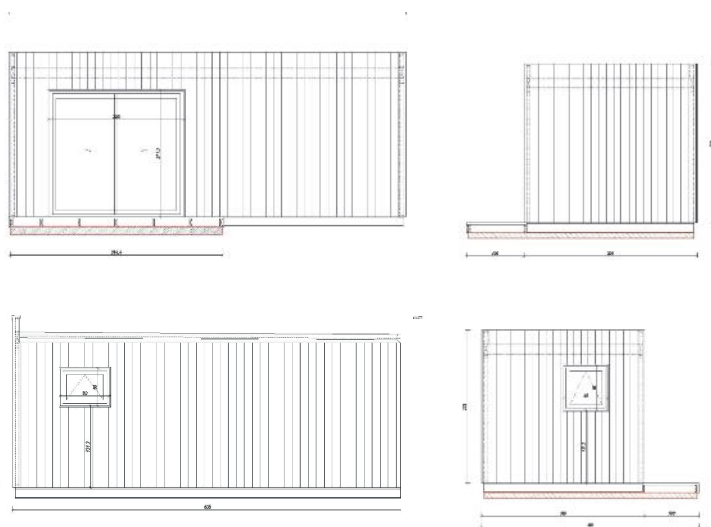
Le Studio Office est un espace de travail agréable et fonctionnel pour professionnels et particuliers. Il s'installe et se déplace aisément, afin de vous suivre au gré de votre parcours et de vos projets professionnels.

USAGES

- ◆ Espace de travail ou accueil clientèle
- ◆ Bureau de jardin
- ◆ Atelier ou pièce supplémentaire
- ◆ Investissement locatif

AVANTAGES

- ◆ Espace écologique, économique et durable
- ◆ Installation rapide
- ◆ Sans permis de construire
- ◆ Déplaçable en fonction de vos besoins

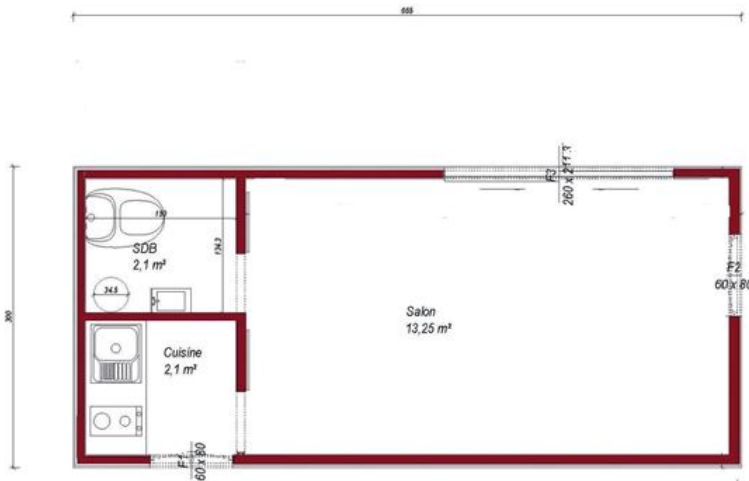


STUDIO

Aspect pratique et autonomie sont garantis avec WC et kitchenette.
Ajoutez votre enseigne, une belle terrasse et votre espace de travail
sera la clef de votre réussite !

EN DÉTAIL

Surface 20 m²



LONGUEUR	6,65 m
LARGEUR	3 m
HAUTEUR	2,92 m
OUVERTURES	3

Porte-fenêtre et fenêtres en aluminium

SURFACE DU PLANCHER	20 m ²
SURFACE HABITABLE	17,6 m ²

◆ Plancher:

Pieds en acier, structure en bois, pare-pluie Dörken, isolant laine de bois 160 mm, pare-vapeur Dörken, OSB3 18 mm, parquet en stratifié Krono.

◆ Murs extérieurs:

Bardage en mélèze 18 x 130, avec saturateur, tasseaux bois 20 x 40 mm, pare-pluie Dörken, ossature bois KVH 40 x 70 mm, isolant 50 mm, OSB3 8 mm, pare-vapeur Dörken, finition lambris pin 12 x 90 mm avec 2 couches de badigeon.

◆ Toiture:

Couverture en EPDM, OSB3 18 mm, isolant laine minérale 150 mm, pare-vapeur Dörken, chevrons traités 60 x 150 mm, finition lambris pin classe AB 12 x 90 mm avec 2 couches de badigeon.

◆ Electricité et plomberie:

Installations électrique Legrand et hydraulique complètes.

