

# TINY HOUSE



## TINY HOUSE COLIBRI

La « Colibri » vous permet de vous envoler à prix léger et sans compromis sur la qualité des finitions et des matériaux utilisés. Tout y est pensé pour vous garantir confort et sécurité.

### USAGES

- ◆ Voyages, vacances et loisirs
- ◆ Espace à vivre
- ◆ Extension indépendante de la maison
- ◆ Investissement locatif

### AVANTAGES

- ◆ Économie d'espace, de temps et d'argent
- ◆ Sans permis de construire
- ◆ Facile et rapide à chauffer



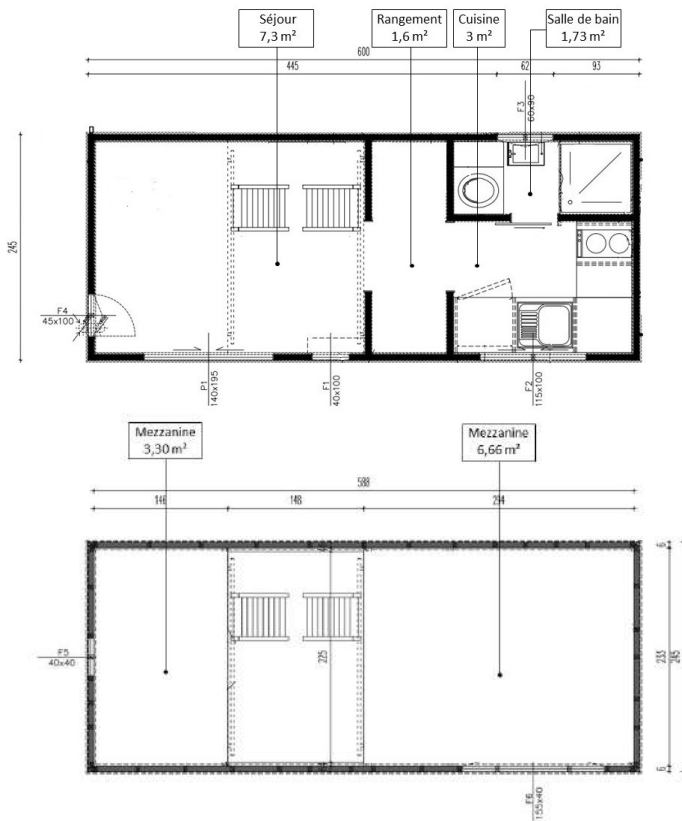
# TINY HOUSE

La « Colibri » est la Tiny House la plus accessible économiquement. Elle mêle style, fonctionnalité et matériaux les plus nobles.

## EN DÉTAIL

Surface 23,5 m<sup>2</sup> avec la mezzanine

- ◆ Murs ossature bois KVH 40 x 70 mm
- ◆ Finitions intérieures (sol, murs et plafond)
- ◆ Réseau électrique et hydraulique
- ◆ Isolation pour toute la structure
- ◆ Bardage en mélèze avec saturateur
- ◆ Menuiseries en aluminium
- ◆ Salle de bain et cuisine équipées
- ◆ Livraison en 10-12 semaines



LONGUEUR	6 m
LARGEUR	2,45 m
HAUTEUR	4 m
FENÊTRES	9

Porte-fenêtre et fenêtre en aluminium

REZ DE CHAUSSEE	13,5 m <sup>2</sup>
MEZZANINE	10 m <sup>2</sup>