

# TINY HOUSE



## TINY HOUSE CAROL

Au design à la fois classique et moderne, la Tiny House Carol vous offre allure et flexibilité. C'est un véritable chalet miniature !

### USAGES

- ◆ Voyages, vacances et loisirs
- ◆ Espace à vivre
- ◆ Extension indépendante de la maison
- ◆ Investissement locatif

### AVANTAGES

- ◆ Économie d'espace, de temps et d'argent
- ◆ Sans permis de construire
- ◆ Facile et rapide à chauffer



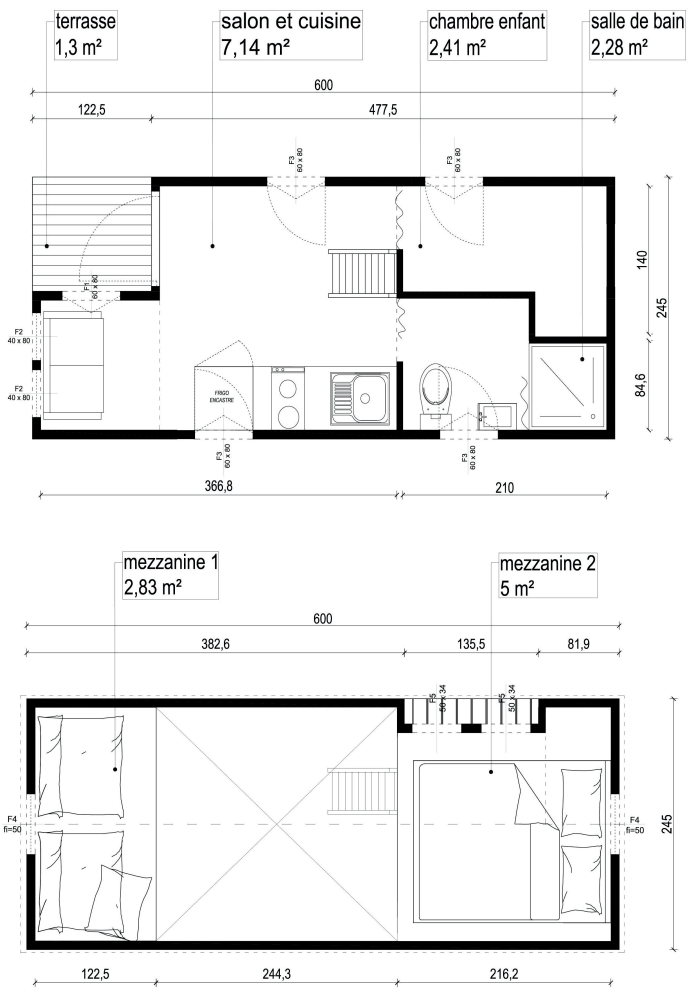
# TINY HOUSE

L'extérieur de la « Carol » est unique en son genre. Dotée d'une petite terrasse, vous pourrez profiter au maximum du cadre de vie qui vous entoure.

## EN DÉTAIL

Surface 19,66m<sup>2</sup> avec la mezzanine

- ◆ Murs ossature bois KVH 40 x 70 mm
- ◆ Finitions intérieures (sol, murs et plafond)
- ◆ Réseau électrique et hydraulique
- ◆ Isolation pour toute la structure
- ◆ Bardage en mélèze, frêne (thermochauffé) ou Red Cedar
- ◆ Menuiseries en aluminium
- ◆ Salle de bain et cuisine équipées
- ◆ Livraison en 10-12 semaines



LONGUEUR	6 m
LARGEUR	2,45 m
HAUTEUR	4 m
TERRASSE	1,3 m <sup>2</sup>
FENÊTRES	11

Porte-fenêtre et fenêtre en aluminium

REZ DE CHAUSSEE	11,83 m <sup>2</sup>
MEZZANINE	7,83 m <sup>2</sup>