

# LODGE



## Lodge VOILIER

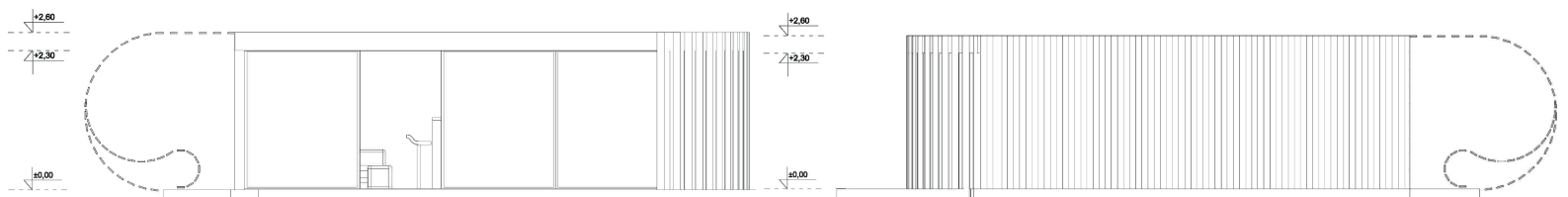
Le Voilier est un espace de rêve, ouvert sur le monde. Il s'installe où vous le souhaitez et accueillera vos invités avec chaleur et savoir-vivre.

### USAGES

- ◆ Hébergement permanent ou de loisir
- ◆ Studio de jardin, lodge privatif
- ◆ Investissement locatif

### AVANTAGES

- ◆ Pratique, tout équipé
- ◆ Matériaux et finitions de haute qualité
- ◆ Grande terrasse

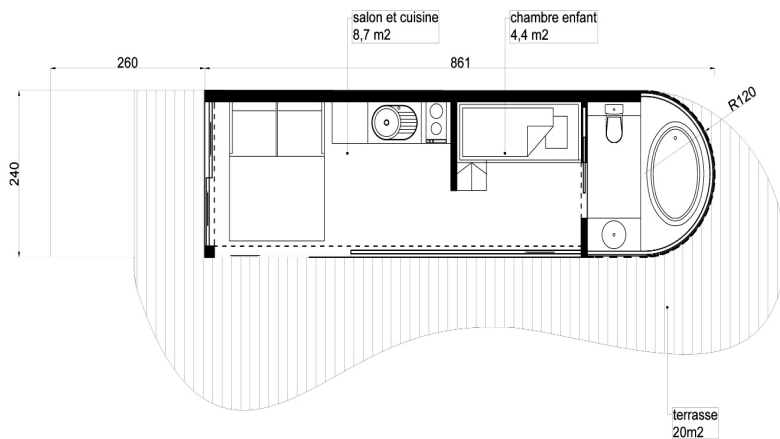


# LODGE

Le Voilier présente une surface de 20m<sup>2</sup>, lumineux, pratique et très stylé avec sa grande terrasse. Le voilier sera idéal en studio de jardin.

## EN DÉTAIL

Surface 20 m<sup>2</sup>



LONGUEUR	8,6 m
LARGEUR	2,4 m
HAUTEUR	2,3 m
FENETRES	2
TERRASSE	20 m <sup>2</sup>

porte-fenêtre et fenêtres en aluminium

SURFACE DU PLANCHER	20,0 m <sup>2</sup>
SURFACE HABITABLE	16,7 m <sup>2</sup>

- ◆ Plancher:  
Pare-pluie, Structure métallique IPN, Isolant laine de bois 80 mm, Pare-vapeur, OSB 18 mm.  
Parquet en stratifié Krono. Terrasse en mélèze.
- ◆ Murs extérieurs:  
Bardage en mélèze. Tasseaux bois 20 x 40 mm. Pare pluie. Panneaux OSB3 10 mm.  
Ossature bois 40x60mm. Isolant laine de bois 50 mm. Pare vapeur.  
Finitions pin classe AB + 2 couches de peinture.
- ◆ Toiture:  
Couverture en EPDM. Pare-pluie Dorken, OSB3 18 mm.  
Isolant laine de verre 150 mm. Pare vapeur. Chevronnage traité 60x150 mm.  
Finitions pin classe AB + 2 couches de peinture
- ◆ Electricité et plomberie:  
Installations électrique et hydraulique complètes.

