

# TINY HOUSE



## TINY HOUSE CAPUCINE

La Tiny House de 17 m<sup>2</sup> de plain-pied. Avec ses nombreuses ouvertures et sa chambre double en rez-de-chaussée, elle est agréable à vivre au quotidien et s'adresse à un large public.

### USAGES

- ◆ Habitat principal
- ◆ Extension indépendante
- ◆ Résidence secondaire
- ◆ Location atypique

### AVANTAGES

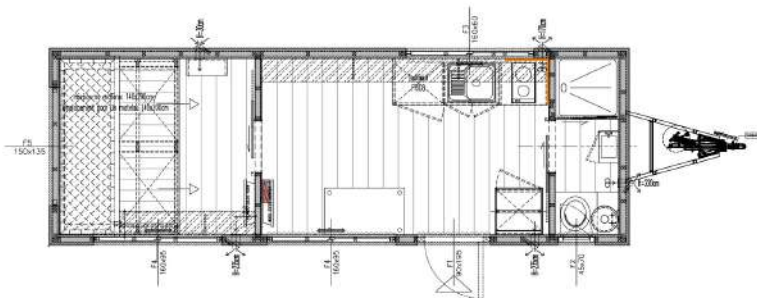
- ◆ Habitat écologique, économique et durable
- ◆ Sans permis de construire
- ◆ Isolation 4 saisons
- ◆ Mobile selon vos besoins
- ◆ Autonomie en option



# TINY HOUSE

La Capucine est une Tiny House lumineuse et spacieuse. Sa distribution intérieure, sur un seul niveau, la rend facile à vivre et accessible au plus grand nombre.

## EN DETAIL



- ◆ Remorque freinée en acier galvanisé, homologation CE
- ◆ Bardage en mélèze, bois d'essence naturelle
- ◆ Menuiseries en aluminium thermo laqué, double vitrage
- ◆ Toiture en bac acier
- ◆ Ossature bois en KVH
- ◆ Isolation en laine de bois et laine minérale
- ◆ Etanchéité avec pare-pluie et pare-vapeur
- ◆ Installations électriques et hydrauliques complètes
- ◆ Salle d'eau et cuisine équipées
- ◆ Choix de finitions intérieures et extérieures
- ◆ Livraison en 3 mois

LONGUEUR	7,20 m
LARGEUR	2,50 m
HAUTEUR	3,40 m
OUVERTURES	6

REZ-DE-CHAUSSEE	17 m <sup>2</sup>
-----------------	-------------------



Photos non contractuelles