

# TINY HOUSE



## TINY HOUSE CAPUCINE

Das 17 m<sup>2</sup> große Tiny House ist ebenerdig. Mit vielen Fenstern und einem Doppelzimmer im Erdgeschoss ist es ideal für den Alltag und richtet sich an ein breites Publikum.

### NUTZUNG

- ◆ Hauptwohnsitz
- ◆ Unabhängiger Ausbau
- ◆ Zweitwohnsitz
- ◆ Atypische Vermietung

### VORTEILE

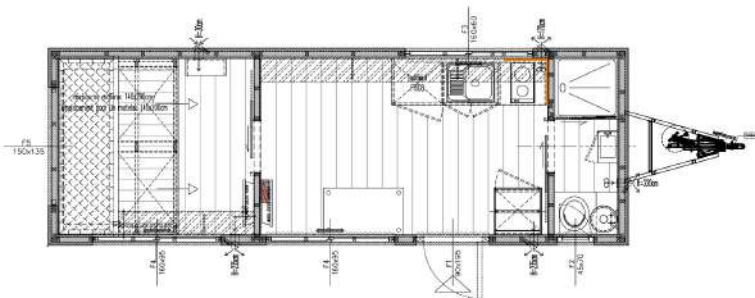
- ◆ Kostengünstiges und nachhaltiges Wohnen
- ◆ Ohne Baugenehmigung
- ◆ 4 Jahreszeiten Isolierung
- ◆ Mobilität nach Bedarf
- ◆ Optionale Autonomie



# TINY HOUSE

Capucine ist ein helles und geräumiges Tiny House. Durch seine ebenerdige Innenaufteilung ist es leicht bewohnbar und für viele Personen zugänglich.

## DETAILS



- ◆ Bremsanhänger aus verzinktem Stahl, CE Zulassung
- ◆ Verkleidung aus Lärchenholz, natürliches Holz
- ◆ Fenster und Türen aus pulverbeschichtetem Aluminium, Doppelverglasung
- ◆ KVH Holzrahmenkonstruktion
- ◆ Isolierung aus Holzwolle und Mineralwolle
- ◆ Abdichtung mit Regen- und Dampfsperre
- ◆ Komplette elektrische und hydraulische Installationen
- ◆ Ausgestattetes Badezimmer und Küche
- ◆ Verschiedene Innen- und Außenausführungen
- ◆ Lieferung innerhalb von 3 Monaten

LÄNGE	7,20 m
BREITE	2,50 m
HÖHE	3,40 m
FENSTER	6

ERDGESCHOSS	17 m <sup>2</sup>
-------------	-------------------



Non-contractional photos