

LODGE



LODGE KOTA

Die Lodge Kota ist ein gemütliches, familienfreundliches Holzhaus. Mit zwei Doppelzimmern im Erdgeschoss und weiteren zwei Mezzaninen bietet sie bequem Platz für Familie und Freunde bis zu 10 Personen, oder einen geselligen Urlaub !

NUTZUNG

- ◆ Hauptwohnsitz
- ◆ Zweitwohnsitz
- ◆ Ferienhaus
- ◆ Atypische Vermietung

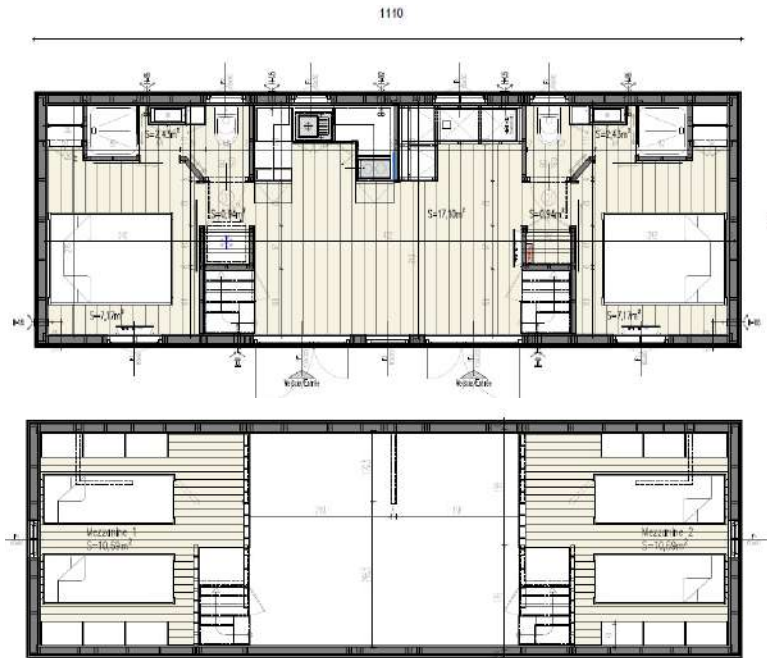
VORTEILE

- ◆ Erschwingliches und nachhaltiges Wohnen
- ◆ Ohne Fundamente, nicht-invasiv für den Boden
- ◆ 12 mm Dämmung
- ◆ Wird bezugsfertig geliefert
- ◆ Optionale Autonomie



LODGE

Das Chalet Kota ist im Alltag besonders angenehm zu bewohnen. Es ist funktionell, geräumig und nach außen hin offen, gemütlich und hell.



DETAILS

- ◆ Bremsanhänger aus verzinktem Stahl, CE-Zulassung
- ◆ Lärchenverkleidung, naturbelassenes Holz
- ◆ Fenster und Türen aus pulverbeschichtetem Aluminium, Doppelverglasung
- ◆ KVH-Holzrahmen
- ◆ Trapezblechdach
- ◆ Dämmung aus Holzwolle und Mineralwolle
- ◆ Isolierung mit Regen- und Dampfsperre
- ◆ Komplette elektrische und hydraulische Anlagen
- ◆ Ausgestattetes Badezimmer und Küche
- ◆ Verschiedene Innen- und Aussenauführungen
- ◆ Lieferung innerhalb 5 Monaten

LÄNGE	11,10 m
BREITE	4,02 m
HÖHE	4,37 m
FENSTER	11

FLÄCHE AUF DEM BODEN	44,62 m ²
FLÄCHE EG	38,18 m ²
FLÄCHE MEZZANINE	21,38 m ²
GESAMTE BEWOHNBARE FLÄCHE	59,56 m ²



Fotos nicht vertraglich bindend