

TINY HOUSE



TINY HOUSE MONTANA

La Montana est une Tiny House de 23,44 m² au design soigné. Parfaitement optimisée, elle dispose de deux mezzanines pouvant accueillir 4 couchages. Son entrée couverte lui confère style et praticité

USAGES

- ◆ Habitat principal
- ◆ Extension indépendante
- ◆ Résidence secondaire
- ◆ Location atypique

AVANTAGES

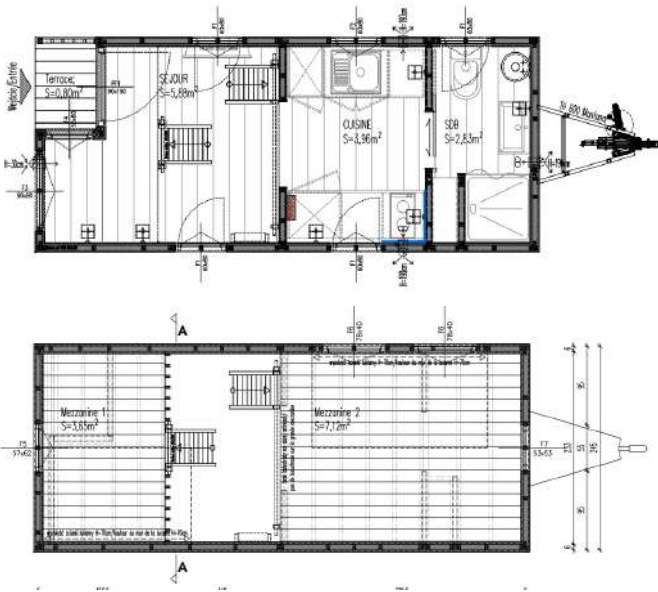
- ◆ Habitat écologique, économique et durable
- ◆ Sans permis de construire
- ◆ Isolation 4 saisons
- ◆ Mobile selon vos besoins
- ◆ Autonomie en option



TINY HOUSE

La Montana est très lumineuse grâce à ses nombreuses ouvertures. Elle dispose d'une cuisine ouverte sur la pièce de vie et d'une entrée fonctionnelle, avec une terrasse couverte.

EN DETAIL



- ◆ Remorque freinée en acier galvanisé, homologation CE
- ◆ Bardage en mélèze, bois d'essence naturelle
- ◆ Menuiseries en aluminium thermo laqué, double vitrage
- ◆ Toiture en bac acier
- ◆ Ossature bois en KVH
- ◆ Isolation en laine de bois et laine minérale
- ◆ Étanchéité avec pare-pluie et pare-vapeur
- ◆ Installations électriques et hydrauliques complètes
- ◆ Salle d'eau et cuisine équipées
- ◆ Choix de finitions intérieures et extérieures
- ◆ Livraison en 3 mois

| | |
|------------|--------|
| LONGUEUR | 6,07 m |
| LARGEUR | 2,50 m |
| HAUTEUR | 4 m |
| OUVERTURES | 12 |

| | |
|-----------------|----------------------|
| REZ-DE-CHAUSSEE | 12,67 m ² |
| MEZZANINES | 10,77 m ² |
| TERRASSE | 0,80 m ² |



Photos non contractuelles